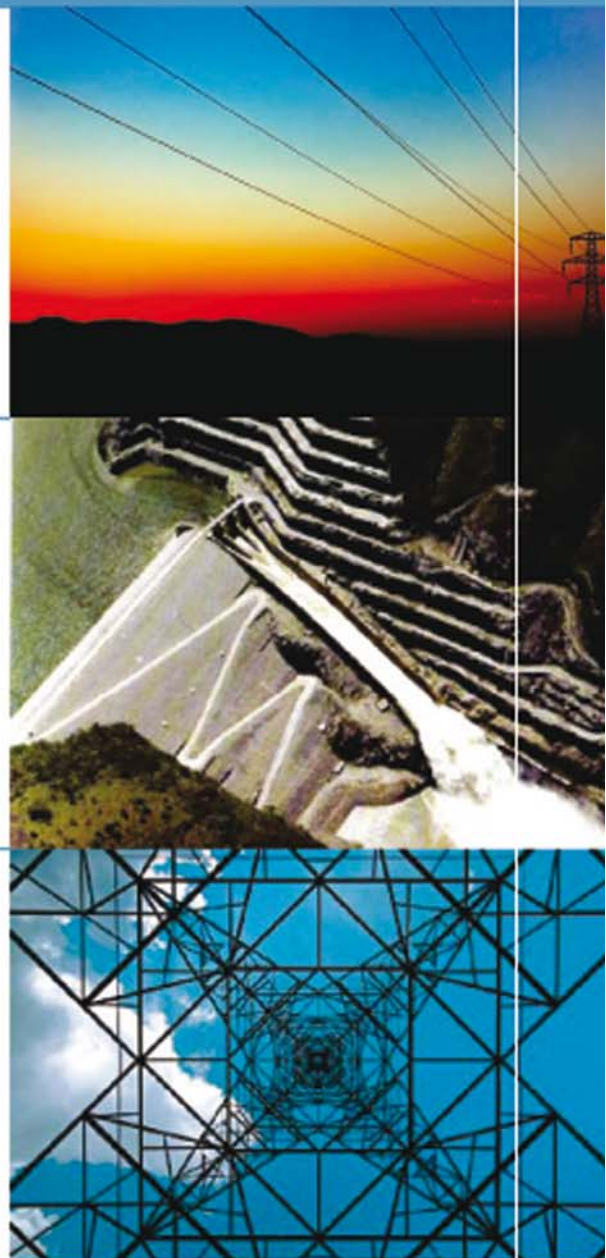




# *monitoreo* *mercado* *eléctrico*

BOLETÍN MENSUAL

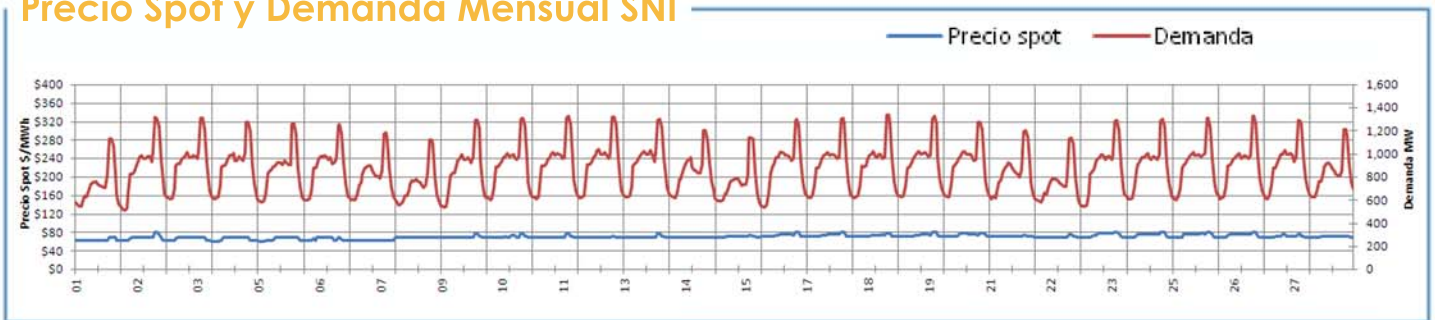


Comisión Nacional de Energía Eléctrica

*del 1 al 28 de*  
*febrero 2009*

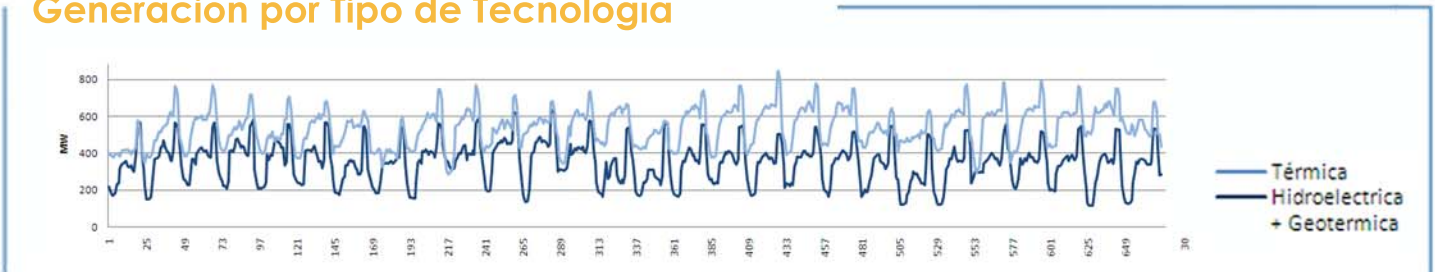
## monitoreo del 1 al 28 de febrero 2009

### Precio Spot y Demanda Mensual SNI



El Precio Spot tuvo un promedio de 69.88 \$/MWh con una variación de \$ 7.59 al alza respecto al mes anterior, con un máximo de 79.72 \$/MWh el día lunes 2 a las 19 hrs. y un mínimo de 60.16 \$/MWh el miércoles 4 a la 1 hr. La demanda SNI tuvo un promedio de 871.33 MW, la demanda máxima fue el día miércoles 18 a las 19:00 hrs. con 1337.27 MW y una mínima de 508.05 MW el día 2 a las 3 hrs. El coeficiente de correlación entre el precio y la demanda fue de 0.32.

### Generación por Tipo de Tecnología



### FACTOR DE PLANTA

	Hidro	Geo	Térmica
MIN.	14%	67%	28%
MAX.	93%	98%	82%

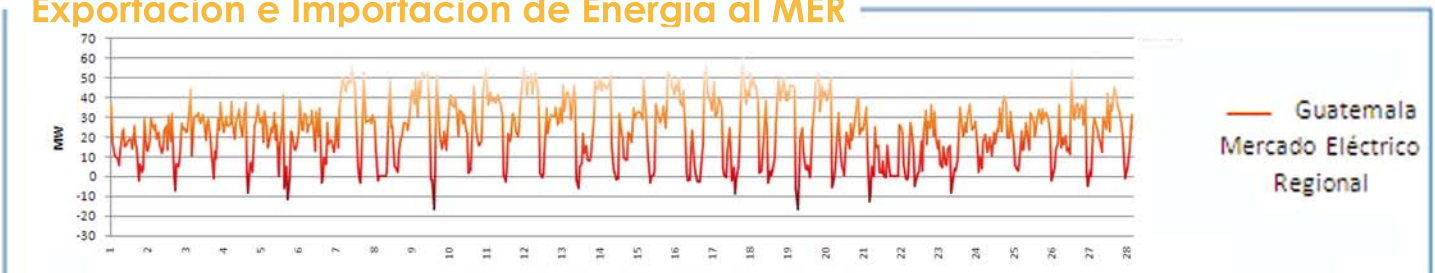
La tabla de arriba representa el porcentaje de utilización respecto a la capacidad instalada para las plantas hidroeléctricas, geotérmicas y térmicas en el SNI.

### Exportación e Importación

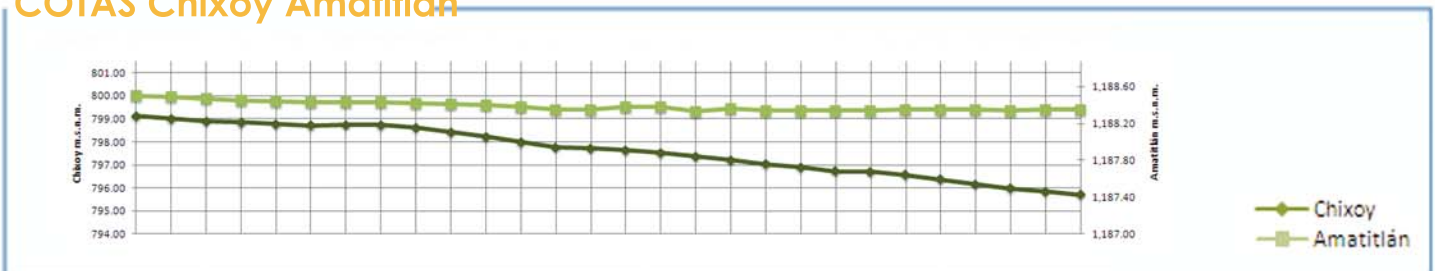
El resultado neto de intercambio al MER fue un total de 15.5592 GWh. La exportación máxima de energía del sistema Guatemalteco al MER fue de 59.77 MWh el día miércoles 18 a las 8:00 hrs. El intercambio máximo de energía del MER al sistema de Guatemala fue de -45.36 MWh el día viernes 20 a las 18:15 hrs.

Fuente: Posdespachos del AMM usando registros horarios de energía del medidor de la Subestación Moyuta.

### Exportación e Importación de Energía al MER



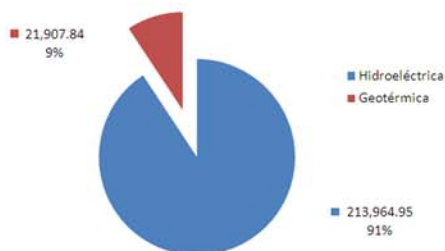
### COTAS Chixoy Amatitlán



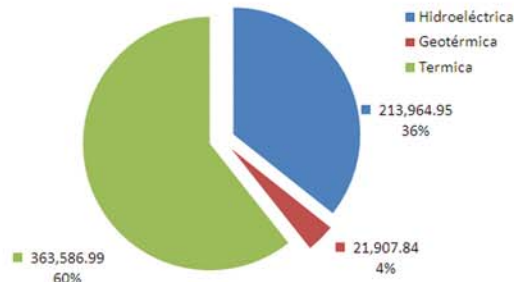
La cota de Chixoy presenta un valor de 799.11 a 795.7 m.s.n.m. con una variación de -3.41 m. La cota de Amatitlán presenta un valor de 1,188.5 a 1,188.35 m.s.n.m. con una variación de -0.15 m. Cota de rebalse de Chixoy: 803 m.s.n.m.

Nota: m.s.n.m. = metros sobre nivel del mar  
cota = nivel del embalse

### Generación Semanal por Recursos Renovables (MWh)

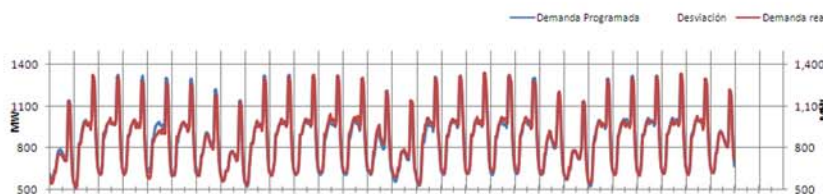


### Generación por fuente primaria de energía (MWh)



### Demanda Programada Vrs. Real

La relación entre la demanda programada y el posdespacho se comportó con una desviación máxima de 12.81% y una mínima de 0.0041%, con un promedio de 1.99%, lo cual representa un desvío de -132.63 MW, 0.04 MW y 1.86 MW respectivamente. El MAPE fue de 2.02% mientras que el mes anterior fue de 2.7%.

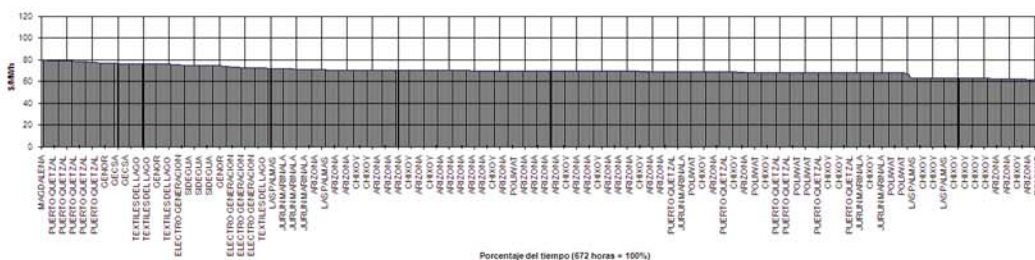


### Curva de Duración del Precio Spot



El 42% del tiempo durante la semana el precio Spot mantuvo los valores de 70 a 79 US\$/MWh. El 45% del tiempo se mantuvo en los valores de 66 a 69 US\$/MWh. El 13% del tiempo mantuvo en los valores de 60 a 63 US\$/MWh.

### Identificación del Generador Marginal



Se puede observar que los generadores que determinaron el precio del Mercado Spot, fueron: Arizona con 28% Chixoy con 19%, y Puerto Quetzal con 12% de participación en el mes.

RESUMEN	Precio Spot	Demanda SNI	Hidro +Geo	Térmica	INT	Programa	Desviación %	Error %	
	MAX	79.72 \$/MWh	1,337.27 MW	648.90 MW	846.70 MW	59.77 MW	1,328.11 MW	12.81%	12.81%
	MIN	60.16 \$/MWh	508.05 MW	105.60 MW	286.50 MW	( 16.67 ) MW	521.62 MW	0.0041%	0.0%
PROM	69.88 \$/MWh	871.33 MW	351.00 MW	541.05 MW	*15,559.2 MW	872.64 MW	1.99%	2.02%	

Coefficiente de Correlación Precio Demanda **0.3237**

\* Resultado neto de intercambio

	Anterior	Actual
NY Cargo	37.50	37.22
US GULF	41.21	42.53
WTI	41.73	39.09

-0.28  
1.32  
-2.64

EL precio a futuro del WTI en el mes se situó en un valor de 39.09 \$/BBL. El promedio diario del mes del Bunker NYC 1%\$ MAX fue 37.22 \$/BBL y el USGC 3%\$ MAX fue 42.53 \$/BBL.